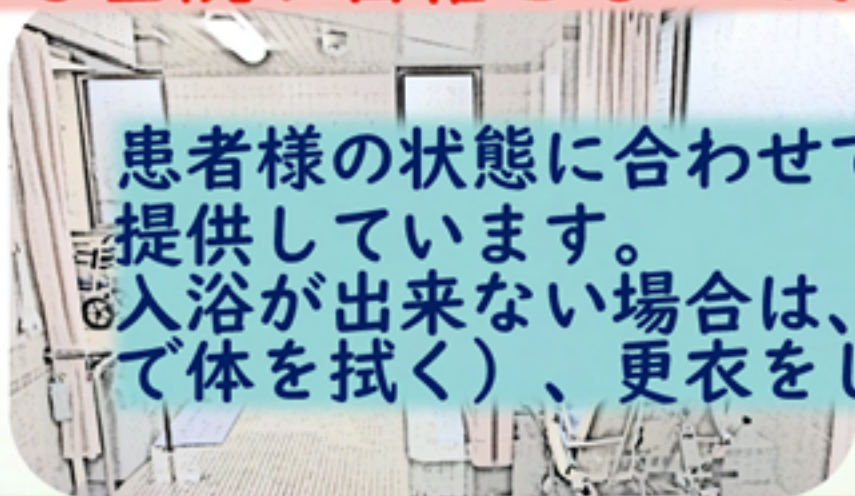


療養病棟 入浴介助の様子



◎当院が自信をもってお勧めできる入浴介助です◎

患者様の状態に合わせて**週2回3種類**の浴槽を提供しています。
入浴が出来ない場合は、全身清拭（蒸しタオルなどで体を拭く）、更衣をしています。



一般浴

立ったり座ったりご自身でできる患者様用



ゆっくり湯船につかっていただきます。

スタッフの付き添いで安全確保!

酸素投与中、点滴施行中、褥瘡など処置のある患者様も看護師・介護士が介助させていただきますので安心♡



中間浴

座ることがご自身でできる患者様用



車椅子からリフトに移動してリフトごとお風呂につかります。



機械浴

ご自身で歩行できない患者様用



寝たままの状態ですの毛や体を洗ったり、湯船につかたりします。

