



～杉病院 information～

2017年10月 臨時号



私達は、地域の方々の健康のために
信頼される医療と心安らぐケアを
提供します

院長 杉 東明

こんにちは！杉病院です。

今年も暑い日が続きました。10月になりましたが、日中は
まだ汗ばむ日もあり、体調管理が難しいですね。

しかし、冬は確実にやってきます。うがい・手洗いの基本から

インフルエンザの予防接種など、迎え撃つことができる対策はしておきましょう！

土曜日午後も
診察していますよ！

●お気軽にお問い合わせください●

- ・最近、なんとなく調子が悪い・・・
- ・健康診断で要精密検査と言われた！
- ・そろそろ予防接種を打つ時期かしら。。
- ・杉病院のテイケアってどんなことしているの？

etc



久留米大学医学部の学生さんが実習に来られました！



久留米大学医学部医学科の学生さんが「リハビリテーション病院体験実習」に来られました。当院の医師から講義を受けたり、現場で実際に患者様と接したりと一週間の体験学習でした。お疲れ様でした。



頑張ってお医者さんを目指してください！

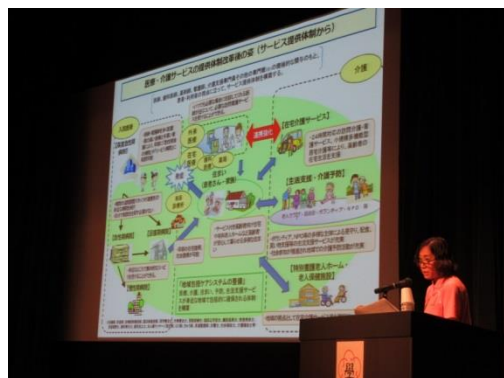
Topic2

ちくしの高年大学「知っ得セミナー」で講演しました!

筑紫野市教育委員会よりご依頼があり、ちくしの高年大学「知っ得セミナー」にて、当院職員が講演しました。

講演のテーマは、**介護サービスを有効に利用するために** そして **自宅でできる予防体操** です。

まず、介護サービスを利用するために、地域包括ケアシステムの構築の重要性、日常生活支援総合事業について、介護保険の申請準備～認定までの流れ等、介護保険の仕組みを説明しました。



デイケアと地域包括ケア病床について、また、デイサービスとデイケアの違いについて説明させていただきました。



セラピストによる各種体操のご案内を実演。また、肩こり・腰痛などの予防体操や、タオルを使ったレクリエーションやゲームもして、受講生の方にも体を動かして頂きました。



後日、筑紫野市教育委員会教育長 上野二三夫氏より、受講生の皆さまから、早速予防体操を今日からやってみようと大変好評であった旨の連絡をいただきました。

職員紹介

氏名 藤吉 理沙
職種 作業療法士



ひとこと

入職して2年半、作業療法士の藤吉です。細かい作業が得意で、それを仕事に活かせたらと思います。作業療法士を目指しました。患者さまとの会話で癒されることも多々…♪一児の母、頑張っています！



氏名 倉永 雅文
職種 診療放射線技師

ひとこと

趣味は運動で、院長先生とソフトボールを月に2回しています。先日、10年永年勤続でハワイ旅行に行かせていただきました。リフレッシュできて、ますます仕事に燃えています。

氏名 重富 詩野
職種 介護福祉士



ひとこと

介護福祉士の重富です。デイケアに所属しています。人生の先輩である利用者様から、学ぶことがたくさんあり、毎日楽しいです！若さで頑張ります★



杉病院 医師外来勤務及び科目別診療担当医表

H29.4~

内科 <small>(すべての医師が診察いたします)</small>			月	火	水	木	金	土
			午前	診察室①	山中 圭	戸次 宗久	金城 健	瀬筒 康弘
	診察室③	院長	院長	杉 雄介	杉 雄介	院長	吉川 尚宏	
	診察室⑤	隈本 健司	隈本 健司	見明 俊治	見明 俊治	安田 幸彦	見明 俊治	
	午後	診察室①	山中 圭	戸次 宗久	金城 健	瀬筒 康弘	吉川 尚宏	第1土曜 杉 雄介 第2~5土曜 市島 久仁彦
	診察室③	杉 雄介	見明 俊治	杉 雄介		杉 雄介	吉川 尚宏	
	診察室⑤	隈本 健司	隈本 健司	見明 俊治	隈本 健司			

循環器内科	午前		戸次 宗久	杉 雄介	瀬筒 康弘	吉川 尚宏	吉川 尚宏
	午後	杉 雄介	戸次 宗久	杉 雄介	杉 雄介	吉川 尚宏	第1土曜 杉 雄介 吉川 尚宏

脳血管内科	午前	山中 圭 院長	院長			院長	
	午後	山中 圭					

消化器内科	午前			金城 健			
	午後			金城 健			

糖尿病内科	午前			見明 俊治	見明 俊治		見明 俊治
	午後		見明 俊治				

診療時間

診療時間	月	火	水	木	金	土	日
8:30~12:30	○	○	○	○	○	○	×
14:00~17:30	○	○	○	○	○	○	×

受付は終了の30分前までにお願いします。

※休院日 年末年始(12月30日~1月3日)及びお盆(8月13日~15日)

《診療科目》

内科/循環器科/リハビリテーション科

《入院施設概要》

病床/地域包括ケア病棟 18床
医療療養型病床 36床
介護療養病床 18床

《併設》

通所リハビリテーション
指定居宅介護支援事業所
訪問診療 訪問看護
訪問リハビリテーション

杉病院のホームページ

URL <http://sugi-hospital.jp/>

杉病院



ふんきょうどう
医療法人 文杏堂
杉 病院
SUGI HOSPITAL

〒818-0072 筑紫野市二日市中央 1-3-2

TEL 092-923-6666 (代表)

092-923-6667 (連携室)

092-918-1900 (居宅介護事業所)

FAX 092-923-6869